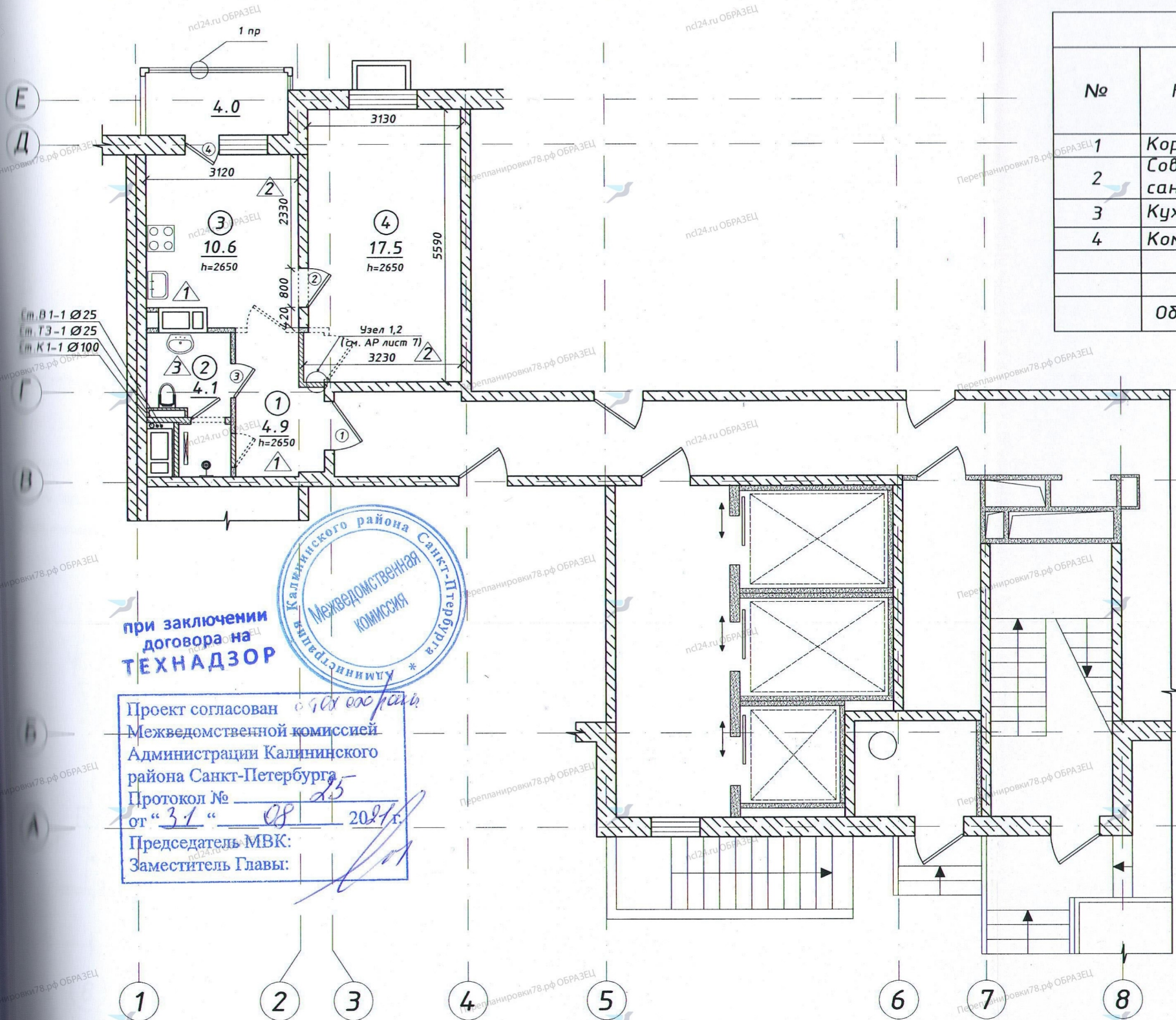


План перепланировки квартиры М 1:100



№	Наименование	жилая, м ²	вспомогательная, м ²	Кроме того площадь лоджий, балконов с коэффициентами	Примечание
1	Коридор		4.9		
2	Совмещенный санузел		4.1		
3	Кухня		10.6	2.0	Лоджия ост.
4	Комната	17.5			
Площадь, м ²		17.5	19.60		
Общая площадь, м ²		37.10			

Обозначения	Наименование
	Несущие стены
	Существующие перегородки
	Вновь возводимые перегородки
	Демонтируемые перегородки
	Эл. плита
	Душевая лейка, трап
	Мойка, умывальник
	Унитаз с инсталляцией
	Вентиляционная шахта
④	Номер помещений
17.5	Площадь помещений
△	Тип полов
①	Экспликация дверей
h=2650	Высота помещения от уровня чистого пола до потолка

при заключении договора на ТЕХНАДЗОР

Администрация Калининского района Санкт-Петербурга
Межведомственная комиссия

Проект согласован Межведомственной комиссией Администрации Калининского района Санкт-Петербурга
Протокол № 25 от "31" 08 2021 г.
Председатель МВК:
Заместитель Главы:

Стена ограждающей конструкции h=1,0 м из кирпичной кладки от застройщика
Важные указания к проекту смотри в пояснительной записке
Перегородки необходимо разбирать постепенно, не нарушая основных конструктивных элементов здания
Этот лист читать совместно с АР-лист 6-8

ПРЕДУПРЕЖДЕНИЕ!
Проектирование является собственностью. ВОСПРОИЗВЕДЕНИЕ ЛЮБОЙ ЧАСТИ БЕЗ ПРЕДВАРИТЕЛЬНОГО ПИСЬМЕННОГО СОГЛАСИЯ РАЗРАБОТЧИКА ЯВЛЯЕТСЯ НАРУШЕНИЕМ СУЩЕСТВУЮЩИХ ЗАКОНОВ.
Измерения должны проверяться на строительной площадке. ПОДРЯДЧИК ДОЛЖЕН ДОКЛАДЫВАТЬ О ЛЮБЫХ НЕПРАВИЛЬНОСТЯХ ИЛИ УПУЩЕНИЯХ РАЗРАБОТЧИКУ ДО НАЧАЛА РАБОТ И ВО ВРЕМЯ ЭТАПА СТРОИТЕЛЬСТВА.
Механические, электрические и другие дополнительные элементы и конструкции такие же, как на планах строительной, механической, электрической и / или любой прилагающейся документации.

04.02.20.1/К-АР			
Санкт-Петербург, Калининский район, Кушелевская дорога, д. №5, к.2, лит А, кв. 1			
Изм.	Лист	№ докум.	Подп. Дата
Разраб.	Смирнов		08.21
ГИП	Лазарев		08.21
Т.контр.	Шумилин		08.21
Н.контр.			
Утв.			
Корректировка проекта перепланировки и переустройства квартиры	Стадия	Лист	Листов
	П	4	
План перепланировки квартиры на 1 этаже	ООО "Независимый Центр Лицензирования"		



Утверждено постановлением
Правительства РФ
от 28 апреля 2005 № 266

ПРАВИТЕЛЬСТВО САНКТ-ПЕТЕРБУРГА

**АДМИНИСТРАЦИЯ
КАЛИНИНСКОГО РАЙОНА
САНКТ-ПЕТЕРБУРГА**

Арсенальная наб., д.13/1, Санкт-Петербург, 195009
Тел. (812) 417-47-46, Факс (812) 417-47-47
E-mail: tukalin@gov.spb.ru
http://www.gov.spb.ru

ОКПО 04032698 ОКОГУ 2300001 ОГРН 1027802508271
ИНН/КПП 7804042349/780401001

№ _____
На № _____ от _____

от **31.08.2021**

Решение

о согласовании переустройства и (или) перепланировки жилого помещения в связи с обращением: _____ (выписка ЕГРН от 28.08.2017)
о намерении провести переустройство и (или) перепланировку жилого помещения расположенного по адресу: **Кушелевская дорога, дом 5, корпус 2, литера А, квартира _____**
на основании: **проекта перепланировки жилого помещения** и результатам рассмотрения представленных документов принято решение:

Дать согласие на перепланировку жилого помещения в соответствии с представленным проектом (проектной документацией)

Установить срок производства ремонтно-строительных работ: с **31.08.2021** по **31.08.2022**
Режим производства ремонтно-строительных работ: с **9.00** по **8 часов** в **рабочие дни**.

1. Работы производить за счет нанимателей/собственников строительной организацией имеющей Государственную лицензию.
Срок и режим производства работ определяются в соответствии с заявлением. В случае если орган, осуществляющий согласование, изменяет указанные в заявлении срок и режим производства ремонтно-строительных работ, в решении излагаются мотивы принятия такого решения.
2. Обязать заявителя осуществить переустройство, перепланировку (не)жилого в соответствии с проектом (проектной документацией) и с соблюдением требований СНиП 31-01-2003 «Здания жилые многоквартирные», СНиП 21-01-97* «Пожарная безопасность зданий и сооружений», ТСН 30-306-2002 «Реконструкция и застройка исторически сложившихся районов Санкт-Петербурга», СанПин.
3. Указываются реквизиты нормативного правового акта субъекта Российской Федерации или акта органа местного самоуправления, регламентирующего порядок проведения ремонтно-строительных работ по перепланировке помещений.
4. Установить, что приемочная комиссия осуществляет приемку выполненных ремонтно-строительных работ и подписание акта о завершении переустройства, (или) перепланировки (не)жилого помещения в установленном порядке.
5. Приемочной комиссии после подписания акта о завершении переустройства, (или) перепланировки (не)жилого помещения направить подписанный акт в орган местного самоуправления.
6. Контроль за исполнением настоящего решения возложить на администрацию.

Председатель МВК Калининского района:

подпись должностного лица органа, осуществляющего согласование

В.В.Ростовский

Получил:

Подпись и ФИО заявителя или уполномоченного лица заявителей

дата получения решения

Решение направлено в адрес заявителя:

дата и подпись должностного лица, направившего решение в адрес заявителя

Е.А.Шубина

