

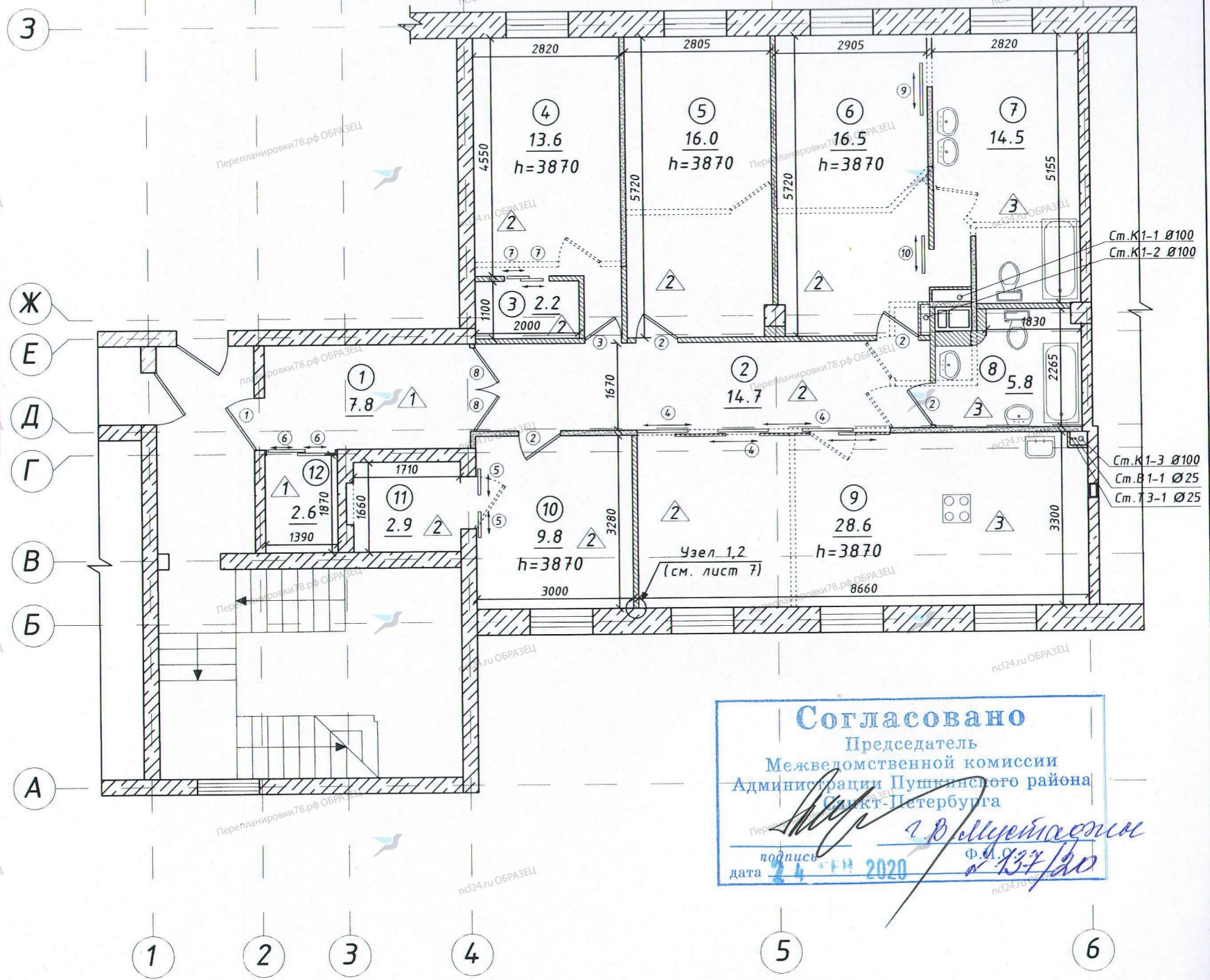
План перепланировки квартиры на 1 этаже М 1:100

Экспликация помещений

№	Наименование	жилая, м ²	вспомогательная, м ²	лоджий, балконов (с коэф.)	Примечание
1	Коридор		7.8		
2	Коридор		14.7		
3	Гардеробная		2.2		
4	Комната	13.6			
5	Комната	16.0			
6	Комната	16.5			
7	Совмещенный санузел		14.5		
8	Совмещенный санузел		5.8		
9	Кухня		28.6		
10	Комната	9.8			
11	Гардеробная		2.9		
12	Гардеробная		2.6		
Площадь, м ²		55.90	79.10		
Общая площадь, м ²		135.00			

Условные обозначения

Обозначения	Наименование
	Несущие стены
	Существующие перегородки
	Вновь возводимые перегородки
	Демонтируемые перегородки
	Эл. плита
	Ванна
	Мойка
	Унитаз, умывальник
	Вентиляционная шахта
	Вентиляционный канал
	Номер помещений
	Площадь помещений
	Тип полов
	Экспликация дверей
	Высота помещения от уровня чистого пола до потолка



Согласовано
 Председатель
 Межведомственной комиссии
 Администрации Пушкинского района
 Санкт-Петербурга

 подпись _____
 дата 24.08.2020 Ф.И.О. 137/20

Примечание:
 1) За отметку + 0.000 принят уровень чистого пола № 1 этажа
 2) Сетка осей показана условно
 3) Все перегородки необходимо разбирать постепенно, не нарушая основных конструктивных элементов здания.
 4) Данный лист читать совместно с АР-лист 6-8

				14.01.20.1/К-АР			
				Санкт-Петербург, город Пушкин, ул. Гусарская, д.9, к.2, лит А,			
Изм/Лист	№ докум.	Подп.	Дата	Проект перепланировки и переустройства квартиры	Стадия	Лист	Листов
Разраб.	Смирнов		08.20		П	4	
ГИП	Лазарев		08.20				
Г.контр.	Шумилин		08.20				
Н.контр				План перепланировки квартиры на 1 этаже	ООО "Независимый Центр Лицензирования"		
Утв.							



ПРАВИТЕЛЬСТВО САНКТ-ПЕТЕРБУРГА
АДМИНИСТРАЦИЯ
ПУШКИНСКОГО РАЙОНА
САНКТ-ПЕТЕРБУРГА

Октябрьский б-р, 24, Пушкин, Санкт-Петербург, 196601
Телефон: (812) 417 44 47, факс (812) 576 92 21
E-mail: tupush@gov.spb.ru
http www.pushkin.gov.spb.ru

ОКПО 56309821 ОКОГУ 23010 ОГРН 1027809009755
ИНН/КПП 7820033454/782001001

24 СЕН 2020

№ _____

На № _____

от _____

РЕШЕНИЕ

о согласовании переустройства и (или) перепланировки жилого помещения

В связи с обращением _____ о намерении провести перепланировку и переустройство жилого помещения по адресу: Санкт-Петербург, город Пушкин, улица Гусарская, д. 9, корп. 2, литера А, _____ находящегося в собственности _____ на основании государственной регистрации права от 27.07.2016, по результатам рассмотрения представленных документов Межведомственной комиссией Пушкинского района Санкт-Петербурга принято решение:

1. Дать согласие на перепланировку и переустройство жилого помещения в соответствии с представленным проектом (проектной документацией).

2. Установить срок производства ремонтно - строительных работ в течение 1 года после согласования проекта МВК. Режим производства ремонтно - строительных работ с 10-00 по 18-00 в рабочие дни при осуществлении технического надзора за ходом производства работ.

3. Обязать заявителя осуществить перепланировку жилого помещения в соответствии с проектом и с соблюдением требований Закона Санкт-Петербурга от 31.05.10 № 273-70 «Об административных правонарушениях в Санкт-Петербурге», постановления Правительства Санкт-Петербурга от 16.10.2007 N 1334 "Об утверждении Правил уборки, обеспечения чистоты и порядка на территории Санкт-Петербурга", сводов санитарных правил и норм, норм пожарной безопасности.

4. Установить, что приемочная комиссия осуществляет приемку выполненных ремонтно-строительных работ и подписание акта

о завершении перепланировки жилого помещения в установленном порядке.

5. Приемочной комиссии после подписания акта о завершении перепланировки жилого помещения направить подписанный акт в администрацию Пушкинского района.

6. Контроль за исполнением настоящего решения возложить на отдел районного хозяйства администрации Пушкинского района.

**Заместитель
главы администрации-
председатель межведомственной комиссии**  **Г.В. Мустафин**



Получил: « ____ » _____ 20 ____ г. _____

Подпись заявителя или
уполномоченного лица
(заполняется в случае получения
решения лично)

Решение направлено в адрес заявителя(ей)

« ____ » _____ 20 ____ г. _____

Подпись должностного лица,
направившего решение в адрес
заявителя(ей)
(заполняется в случае направления
решения по почте)