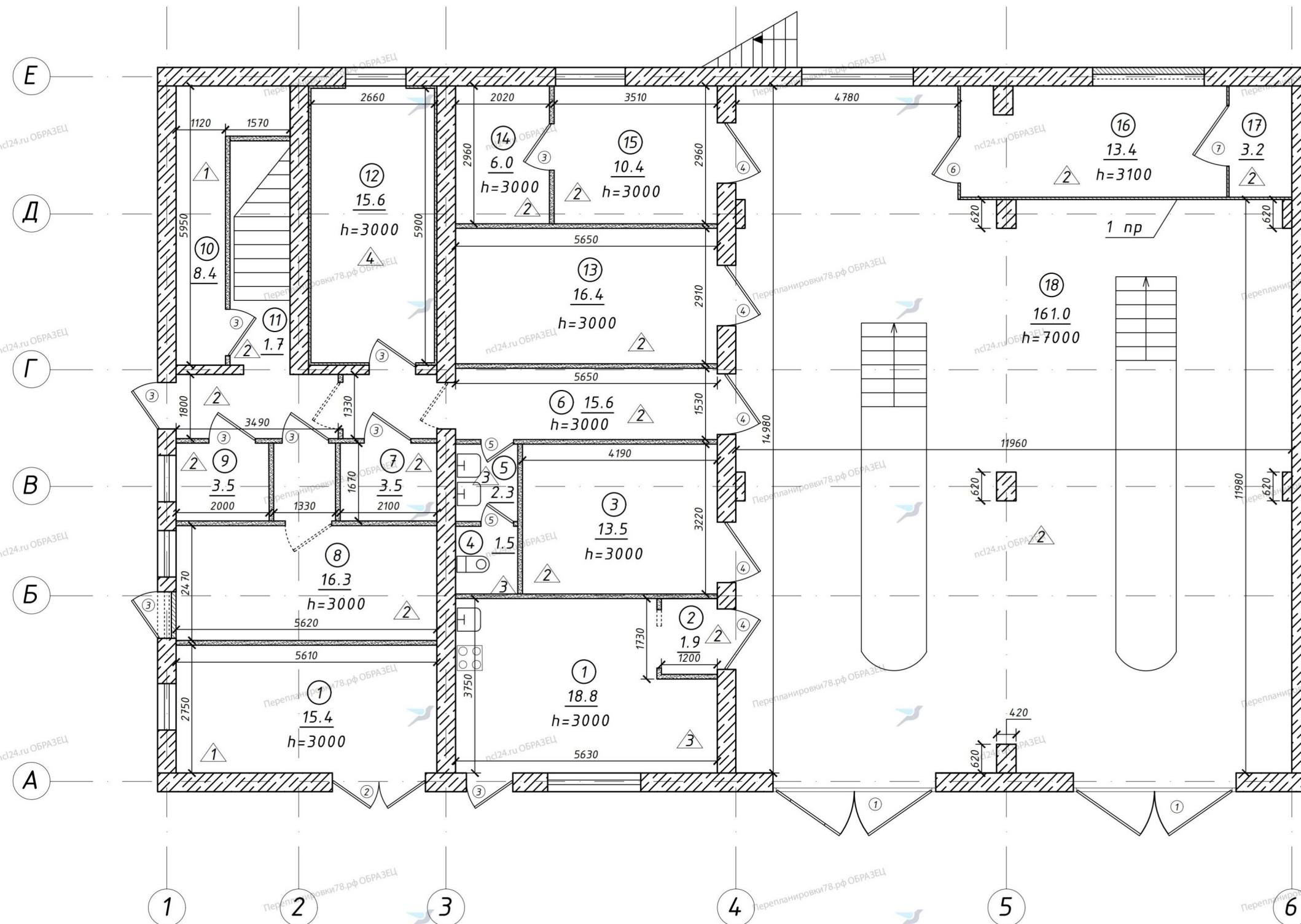


План перепланировки нежилых помещений на 1 этаже М 1:100

Экспликация помещений					
Этаж	№ помещения	№ части помещения	Наименование	площадь, м ²	высота, м
1		3	4	5	6
1		1	Кладовая	15.4	3.00
			Итого по пом. 1-Н:	15.4	
1		1	Кухня	18.8	3.00
		2	Тамбур	1.9	3.00
		3	Раздевалка	13.5	3.00
		4	Туалет	1.5	3.00
		5	Умывальная	2.3	3.00
		6	Коридор	15.6	3.00
		7	Помещение	3.5	3.00
		8	Помещение	16.3	3.00
		9	Помещение	3.5	3.00
		10	Водомерный узел	8.4	3.00
		11	Лестница	1.7	3.00
		12	Кабинет	15.6	3.00
		13	Раздевалка	16.4	3.00
		14	ГРЩ	6.0	3.00
		15	Кабинет	10.4	3.00
		16	Кладовая	13.4	3.10
		17	Кладовая	3.2	3.10
		18	Цех	161.0	7.00
			Итого по пом. 2-Н:	313.00	
			Общая площадь 1-го этажа:	328.4	
			Общая площадь здания:	525.1	



Условные обозначения	
Обозначения	Наименование
	Несущие стены
	Существующие перегородки
	Вновь возводимые перегородки
	Демонтируемые перегородки
	Номер помещений
	Площадь помещений
	Высота помещения от уровня чистого пола до потолка
	Тип полов
	Экспликация дверей

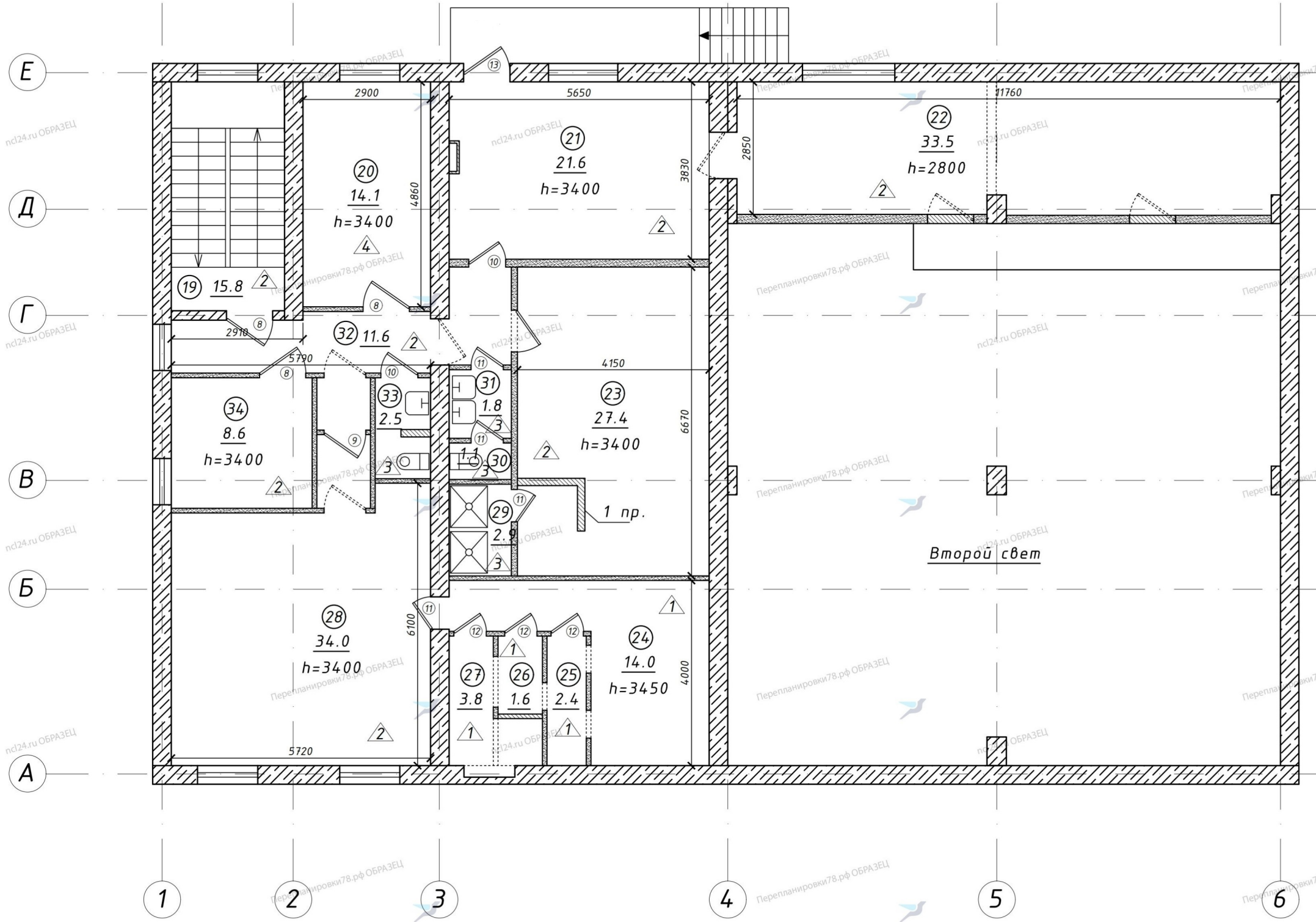
Примечание:

- 1) Металлическое ограждение t=50мм
- 2) Сетка осей показана условно.
- 3) За отметку + 0.000 принят уровень чистого пола №1 этажа.
- 4) Все перегородки необходимо разбирать постепенно, не нарушая основных конструктивных элементов здания.

				21.09.2017			
				Санкт-Петербург, Приморский район, ул. Автобусная, д.9, лит. В			
Изм/Лист	№ докум.	Подп.	Дата	Проект перепланировки нежилого здания	Стадия	Лист	Листов
Разраб.	Смирнов		10.20		П	5	
Г. контр.	Шумилин		10.20				
Н. контр.				План перепланировки нежилых помещений на 1 этаже	ООО "Независимый Центр Лицензирования"		
Утв.							

План перепланировки нежилых помещений на 2 этаже М 1:100

Экспликация помещений					
Этаж	№ помещения	№ части помещения	Наименование	площадь, м ²	высота, м
1		3			
2		19	Лестница	15.8	3.40
		20	Кабинет	14.1	3.40
		21	Помещение	21.6	3.40
		22	Кабинет	33.5	2.80
		23	Раздевалка	27.4	3.40
		24	Венткамера	14.0	3.45
		25	Венткамера	2.4	3.40
		26	Венткамера	1.6	3.40
		27	Венткамера	3.8	3.40
		28	Помещение	34.0	3.40
		29	Душевая	2.9	3.40
		30	Туалет	1.1	3.40
		31	Умывальная	1.8	3.40
		32	Коридор	11.6	3.40
		33	Туалет	2.5	3.40
		34	Кабинет	8.6	3.40
Итого по пом. 2-Н:				196.70	
Общая площадь 2-го этажа:				196.70	
Общая площадь здания:				525.1	

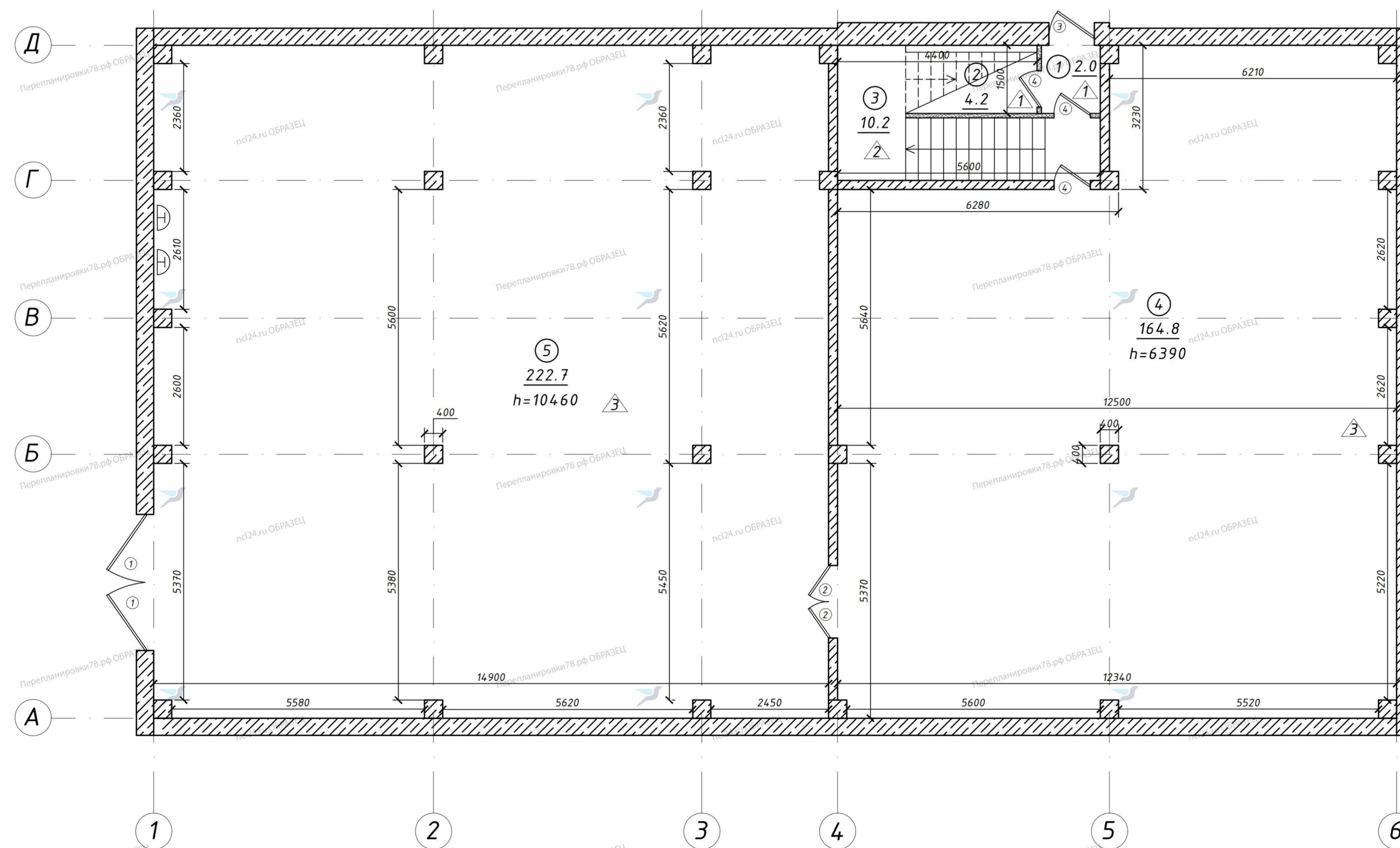


Условные обозначения	
Обозначения	Наименование
	Несущие стены
	Существующие перегородки
	Вновь возводимые перегородки
	Демонтируемые перегородки
	Номер помещений
	Площадь помещений
	Высота помещения от уровня чистого пола до потолка
	Тип полов
	Экспликация дверей

Примечание:
 1) Высота вновь возводимой перегородки из кирпича h=2000мм
 2) Сетка осей показана условно.
 3) За отметку + 0.000 принят уровень чистого пола №2 этажа.
 4) Все перегородки необходимо разбирать постепенно, не нарушая основных конструктивных элементов здания.

				21.09.20.1/Н-АР			
				Санкт-Петербург, Приморский район, ул.Автобусная, д.9, лит. В			
Изм/Лист	№ докум.	Подп.	Дата	Проект перепланировки нежилого здания	Стадия	Лист	Листов
Разраб.	Смирнов		10.20		П	6	
Г.контр.	Шумилин		10.20				
Н.контр.				План перепланировки нежилых помещений на 2 этаже	ООО "Независимый Центр Лицензирования"		
Утв.							

План перепланировки нежилых помещений на 1 этаже М 1:100



Экспликация помещений

Этаж	№ помещения	№ части помещения	Наименование	площадь, м ²	высота, м
1		3	4	5	6
1		1	Тамбур	2.0	3.00
		2	Кладовая	4.2	3.00
		3	Лестница	10.2	2.91
		4	Насосная	164.8	6.39
		5	Бойлерная	222.7	10.46
Общая площадь 1-го этажа:				403.90	
Общая площадь здания:				580.6	

Условные обозначения

Обозначения	Наименование
	Несущие стены
	Существующие перегородки
④	Номер помещений
164.8	Площадь помещений
h=10460 h=6390	Высота помещения от уровня чистого пола до потолка
	Тип полов
①	Экспликация дверей

Примечание:

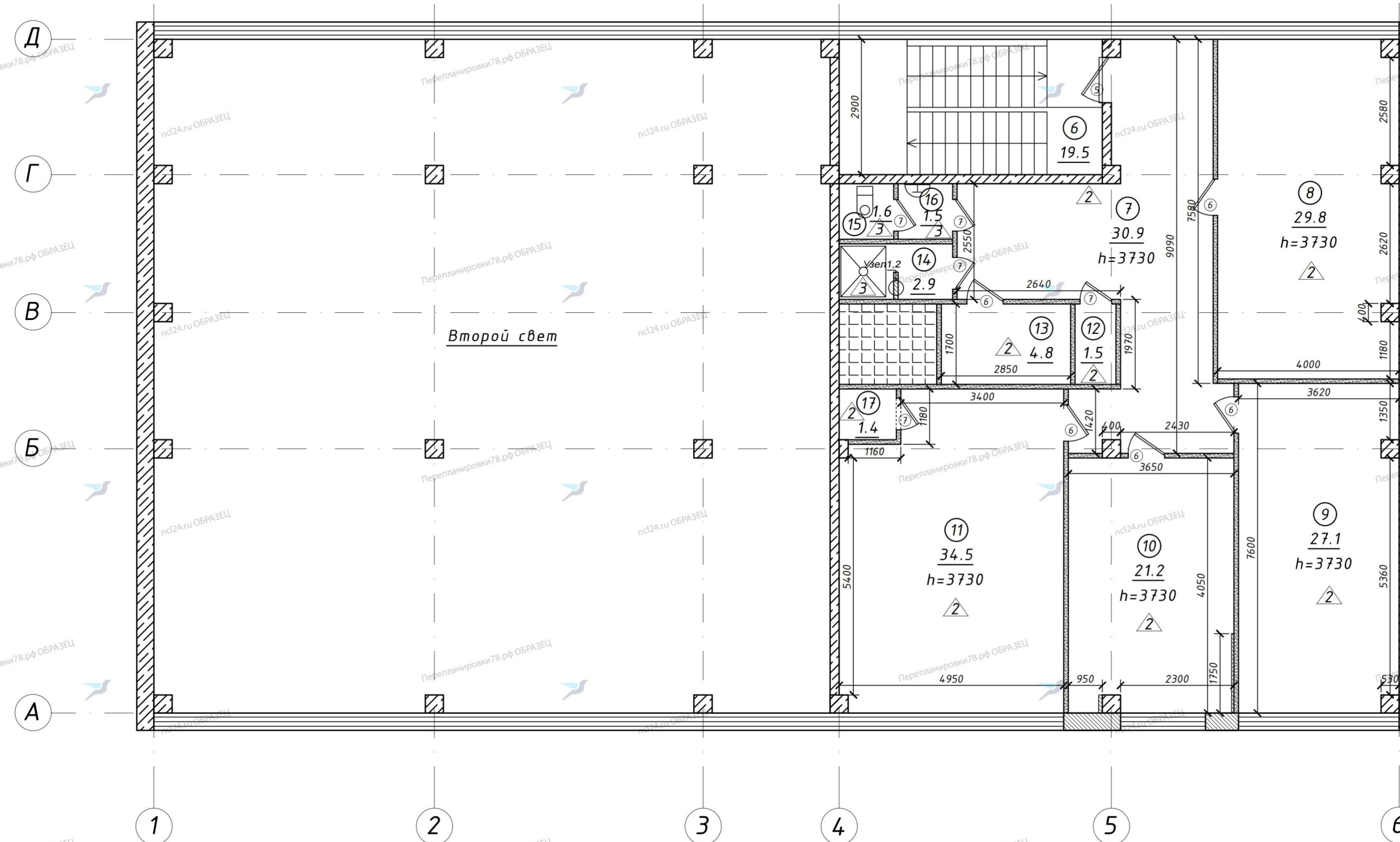
- 1) За отметку + 0.000 принят уровень чистого пола №1 этажа
- 2) Сетка осей показана условно.

29.09.20.1/Н-АР

Санкт-Петербург, Приморский район,
ул.Савушкина, д.132, кор. 4, лит. А

Изм/Лист	№ докум.	Лодж.	Дата	Проект перепланировки нежилого здания	Стадия	Лист	Листов
Разраб.	Смирнов		11.20		П	5	
ГИП	Лазарев		11.20				
Т.контр.	Шумилин		11.20				
Н.контр.				План перепланировки нежилых помещений на 1 этаже	ООО "Независимый Центр Лицензирования"		
Утв.							

План перепланировки нежилых помещений на 2 этаже М 1:100



Экспликация помещений

Этаж	№ помещения	№ части помещения	Наименование	площадь, м ²	высота, м
1	2	3	4	5	6
1	1-Н	6	Лестница	19.5	4.24
		7	Коридор	30.9	3.75
		8	Тех. помещение	29.8	3.75
		9	Электрощитовая	27.1	3.75
		10	Тех. помещение	21.2	3.75
		11	Тех. помещение	34.5	3.75
		12	Кладовая	1.5	3.75
		13	Помещение	4.8	3.75
		14	Душевая	2.9	3.75
		15	Туалет	1.6	3.75
		16	Умывальная	1.5	3.75
		17	Кладовая	1.4	3.75
Общая площадь 2-го этажа:				176.70	
Общая площадь здания:				580.6	

Условные обозначения

Обозначения	Наименование
	Несущие стены
	Существующие перегородки
	Вновь возводимые перегородки
	Демонтируемые перегородки
	Номер помещений
	Площадь помещений
	Высота помещения от уровня чистого пола до потолка
	Тип полов
	Экспликация дверей

Примечание:

- 1) За отметку + 0.000 принят уровень чистого пола №2 этажа
- 2) Сетка осей показана условно.

29.09.20.1/Н-АР

Санкт-Петербург, Приморский район,
ул.Савушкина, д.132, кор. 4, лит. А

Изм/Лист	№ докум.	Лодж.	Дата	Проект перепланировки нежилого здания	Стадия	Лист	Листов
Разраб.	Смирнов		11.20		П	6	
ГИП	Лазарев		11.20				
Т. контр.	Шумилин		11.20				
Н. контр.				План перепланировки нежилых помещений на 2 этаже	ООО "Независимый Центр Лицензирования"		
Утв.							



Независимый
Центр
Лицензирования

Проект
перепланировки нежилого здания
расположенного по адресу: г. Санкт-Петербург,
Приморский район, ул. Савушкина,
д.132, корп.4, лит. А.

№ 21.09.20.1 / Н

Главный инженер проекта  Лазарев С.Н.

г. Санкт-Петербург
2020



Независимый
Центр
Лицензирования

Проект
перепланировки нежилого здания
расположенного по адресу: г. Санкт-Петербург,
Приморский район, ул. Автобусная, д.9, лит В

№ 21.09.20.1 / Н

Главный инженер проекта

Лазарев С.Н.



г. Санкт-Петербург
2020