

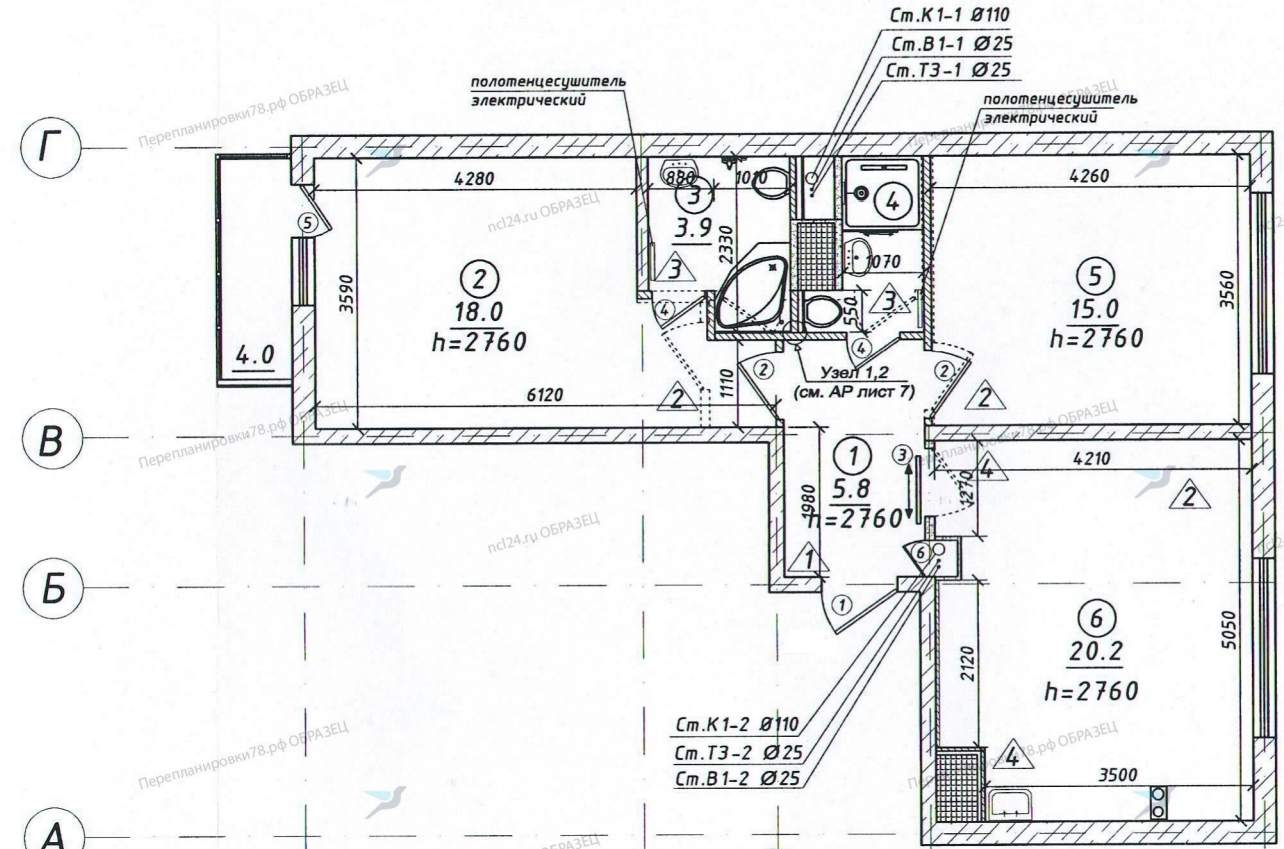
План перепланировки квартиры на 3 этаже М 1:100

Экспликация помещений

№	Наименование	жилая, м ²	вспомогательная, м ²	лоджий, балконов (с коэф.)	Примечание
1	Коридор		5.8		
2	Комната	18.0		2.0	лоджия ост.
3	Санузел		3.9		
4	Санузел		2.8		
5	Комната	15.0			
6	Кухня		20.2		
Площадь, м ²		33.00	32.70		
Общая площадь, м ²		65.70			

Условные обозначения

Обозначения	Наименование
	Несущие стены
	Существующие перегородки
	Вновь возводимые перегородки
	Демонтируемые перегородки
	Эл. плита
	Ванна, душевой поддон
	Мойка
	Унитаз, умывальник
	Вентиляционная шахта
②	Номер помещений
18.0	Площадь помещений
△	Тип полов
①	Экспликация дверей
h=2760	Высота помещения от уровня чистого пола до потолка
	Гигиенический душ
	Душевая лейка, трап



при заключении договора на ТЕХНАДЗОР



Проект согласован Межведомственной комиссией Администрации Калининского района Санкт-Петербурга
 Протокол № 06 от 10.06.2015 г.
 Председатель МВК: [Signature]
 Заместитель Главы: [Signature]

01.08.19.1/К - АР

Санкт-Петербург, муниципальный округ Академическое, Калининский район, ул. Обручевых, д.5, стр.1, кв. [blank]

Изм/Лист	№ докум.	Подп.	Дата	Корректировка проекта перепланировки и переустройства квартиры	Стадия	Лист	Листов
Разраб.	Черная	[Signature]	05.21	Корректировка проекта перепланировки и переустройства квартиры	П	3	
ГИП	Лазарев	[Signature]	05.21				
Т.контр.	Шумилин	[Signature]	05.21				
Н.контр				План перепланировки квартиры на 3 этаже			ООО "Независимый Центр Лицензирования"
Утв.							

перегородки необходимо разбирать постепенно, не нарушая основных конструктивных элементов здания.

лист читать совместно с АР лист 5-7

являются собственностью. ВОСПРОИЗВЕДЕНИЕ ЛЮБОЙ ЧАСТИ БЕЗ ПРЕДВАРИТЕЛЬНОГО ПИСЬМЕННОГО ЗАЯВЛЕНИЯ ЗАКАЗЧИКА ЯВЛЯЕТСЯ НАРУШЕНИЕ СУЩЕСТВУЮЩИХ ЗАКОНОВ. РАБОТЫ ДОЛЖНЫ ПРОВЕРЯТЬСЯ НА СТРОИТЕЛЬНОЙ ПЛОЩАДКЕ. ПОДРЯДЧИК ДОЛЖЕН ДОКЛАДЫВАТЬ О ЛЮБЫХ НЕИСПРАВНОСТЯХ ИЛИ УПУЩЕНИЯХ РАЗРАБОТЧИКУ ДО НАЧАЛА РАБОТ И ВО ВРЕМЯ ЭТАПА СТРОИТЕЛЬСТВА. НЕОБХОДИМО ПРОВЕРЯТЬ МЕХАНИЧЕСКИЕ, ЭЛЕКТРИЧЕСКИЕ И ДРУГИЕ ДОПОЛНИТЕЛЬНЫЕ ЭЛЕМЕНТЫ И КОНСТРУКЦИИ ТАКИЕ ЖЕ, КАК ПОКАЗАНЫ НА СТРОИТЕЛЬНОЙ, МЕХАНИЧЕСКОЙ, ЭЛЕКТРИЧЕСКОЙ И/ИЛИ ЛЮБОЙ ПРИЛАГАЮЩЕЙСЯ ДОКУМЕНТАЦИИ.



Утверждено постановлением
Правительства РФ
от 28 апреля 2005 №

ПРАВИТЕЛЬСТВО САНКТ-ПЕТЕРБУРГА

АДМИНИСТРАЦИЯ
КАЛИНИНСКОГО РАЙОНА
САНКТ-ПЕТЕРБУРГА

Арсенальная наб., д.13/1, Санкт-Петербург, 195009
Тел. (812) 417-47-46, Факс (812) 417-47-47
E-mail: tukalin@gov.spb.ru
http://www.gov.spb.ru

ОКПО 04032698 ОКОГУ 2300001 ОГРН 1027802508271
ИНН/КПП 7804042349/780401001

№ _____
На № _____ от _____

от 10.06.2021 №

Решение

о согласовании переустройства и (или) перепланировки жилого помещения в связи с обращением: (выписка ЕГРН от 13.05.2019)
о намерении провести переустройство и (или) перепланировку жилого помещения расположенного по адресу: улица Обручевых, дом 5, строение 1, квартира на основании: проекта перепланировки жилого помещения и результатам рассмотрения представленных документов принято решение:

Дать согласие на перепланировку жилого помещения в соответствии с представленным проектом (проектной документацией)

Установить срок производства ремонтно-строительных работ: с 10.06.2021 по 10.06.2022

Режим производства ремонтно-строительных работ: с 9.00 по 8 часов в рабочие дни.

1. Работы производить за счет нанимателей/собственников строительной организацией имеющей Государственную лицензию.

Срок и режим производства работ определяются в соответствии с заявлением. В случае если орган, осуществляющий согласование, изменяет указанные в заявлении срок и режим производства ремонтно-строительных работ, в решении излагаются мотивы принятия такого решения.

2. Обязать заявителя осуществить переустройство, перепланировку (не)жилого в соответствии с проектом (проектной документацией) и с соблюдением требований СНиП 31-01-2003 «Здания жилые многоквартирные», СНиП 21-01-97* «Пожарная безопасность зданий и сооружений», ТСН 30-306-2002 «Реконструкция и застройка исторически сложившихся районов Санкт-Петербурга», СанПин.

3. Указываются реквизиты нормативного правового акта субъекта Российской Федерации или акта органа местного самоуправления, регламентирующего порядок проведения ремонтно-строительных работ по перепланировке помещений.

4. Установить, что приемочная комиссия осуществляет приемку выполненных ремонтно-строительных работ и подписание акта о завершении переустройства, (или) перепланировки (не)жилого помещения в установленном порядке.

5. Приемочной комиссии после подписания акта о завершении переустройства, (или) перепланировки (не)жилого помещения направить подписанный акт в орган местного самоуправления.

6. Контроль за исполнением настоящего решения возложить на администрацию.

Председатель МК Калининского района:

В.В.Ростовский

подпись должностного лица органа, осуществляющего согласование

Получил:

Подпись и ФИО заявителя или уполномоченного лица заявителей

дата получения решения

Решение направлено в адрес заявителя:

дата и подпись должностного лица, направившего решение в адрес заявителя

